

おひさまハウスの様子は？

おひさまハウスでは、個室で1対1の保育を行っています。各保育室にトイレ、洗面台もついていますので、他の疾患のお子さんと接することはありません。ただし、利用人数により同じ疾患のお子さんを同室にする場合もございます。クリニックと併設しているため、急変時に対応したり、医師の回診や処置が受けられます。



保育室
計4室

保育室①おだやか



子ども用トイレ

全室 エアコン・床暖房完備

各保育室に子ども用トイレ・洗面台あり



◀ お子さんの体調に合わせて過ごします。



▶ 人気のおもちゃ「特製キッチン」



長野県上伊那郡飯島町飯島 2038-2 (のどかクリニック横)



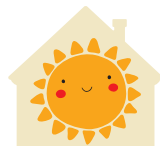
WEB サイト



Instagram



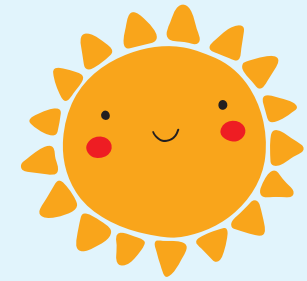
Facebook



病児・病後児保育室

おひさまハウス

預けるにあたって心配なことがありましたら、お気軽にご相談ください。見学も随時受け付けていますので、お電話にてご連絡ください。



病児・病後児保育室 おひさまハウス



子育てに寄り添い支えます



お子さんが病気になった時、ご家族に代わって保育士と看護師がお子さんをお預かりします。

電話でのご予約は TEL.070-4708-0130

長野県上伊那郡飯島町飯島 2038-2 (のどかクリニック横)



病児・病後児保育とは？

「あっ！熱！保育園どうしよう？仕事どうしよう？」
こんな経験は、子育てをしているとごく普通にあります。
そんな時、ひとりで悩まずご相談ください。お子さんが病気になった時、ご家族に代わって保育士と看護師がお子さんをお預かりするのが、病児・病後児保育です。

「おひさまハウス」は子育てに寄り添い支えます

子どもが病気になるとメゲます。
子どもにゴメンね、とってしまいます。
休めば、会社に悪いなあ、と感じます。
ご自分を責めないでください。
私たちが一緒に悩み、支えます。
みんな、そうして育っていきます。
きっと、いいこと、あるよ～！



のどかクリニック院長
野々村邦夫

誰が、どんな時に使えるの？

- 1歳から小学校6年生までのお子さんが対象です。
- 定員は5名です。
※症状等により、定員に満たなくてもお断りする場合がございます。
- 概ね以下のような病気の際にご利用いただけます。
 - ・発熱、感冒、腹痛などの子どもたちが日常にかかる病気の時
 - ・みずぼうそう、おたふくかぜ、インフルエンザなどの感染症の病気の時
 - ・喘息、アレルギーなどの慢性的な病気の時
 - ・耳鼻咽喉科、眼科などに関わる病気の時
 - ・やけど、骨折などの外傷の時



ご利用方法

① 事前に登録

「**利用登録申請書**」をお住まいの市町村、またはお子さんの通っている幼稚園・保育園へ提出してください。
※利用登録申請書は、各市町村役場・保育園にあります。
(各市町村のホームページからもダウンロードできます)

② かかりつけ医の受診

かかりつけ医に受診して「**医師連絡票**」の発行を依頼してください。

③ 利用前に予約・聞き取り

前日に電話予約できます。(日曜祝日の電話予約は18:00～19:30) 当日急に利用したい場合は6:30～7:30に電話連絡をください。

④ 当日に受け入れ

「**医師連絡票**」と当日にご記入いただいた「**利用申請書**」を持って入室してください。
※利用申請書は、各市町村のホームページからダウンロードできます。

おひさまハウスDX化

LINE WORKSで仮予約



LINE WORKSを活用した病児・病後児保育施設初の携帯電話アプリから仮予約ができるサービスです。
登録方法はスタッフにおたずねください。

- ※当日の予約は電話をお願いします。
- ※おひさまハウスより折り返しの電話連絡をさせていただき、予約が確定となります。
- ※利用にはLINE WORKSアプリの導入が必要です。
- ※事前に「利用登録申請書」の提出が必要です。

ご利用時間・料金

- 月曜日から金曜日 8:30～17:30
- 土曜日 8:30～12:30
※日曜日・祝日・第1水曜日・夏季休暇・年末年始は休室。
その他の休室日は、WEBサイトに毎月公開されるカレンダーをご確認ください。
- 駒ヶ根市、飯島町、中川村、宮田村、伊那市の
保育園・幼稚園児は無料
(園に通っていないお子さん・小学生は1,000円)
【1歳から小学校6年生までの児童】定員5名
※上記以外にお住まいの方は、お問い合わせください。

利用する時に必要なもの

- 医師連絡票 ● 利用申請書 ● 健康保険証
 - 福祉医療費受給者証 ● 母子健康手帳 ● お薬手帳
 - 薬：当日1回分 ● 子ども用マスク(着けられる子)
 - 着替え(年齢・症状に合わせて下着を含め2組以上)
 - 紙オムツ・おしりふき(必要な場合)
 - お昼寝用タオルケット1枚(冬は毛布など季節に応じて)
 - 水分補給用の飲み物 ● おやつ2回分
 - 症状に合った昼食(保育室提供を希望しない、あるいは食物アレルギーがある場合)
 - はし、スプーン、フォーク、コップ、エプロンなど
 - お気に入りのおもちゃ
- ※その他、年齢・症状に応じて必要なもの



◆ 幼児弁当(400円)

幼児弁当を注文できます。
白米かお粥のどちらかを選べます。
(申し込みは当日朝7:30まで)

レスパイト(休息)サービス

飯島町のファミリーサポートと連携した預かりのサービスも行っています。詳しくはご相談ください。